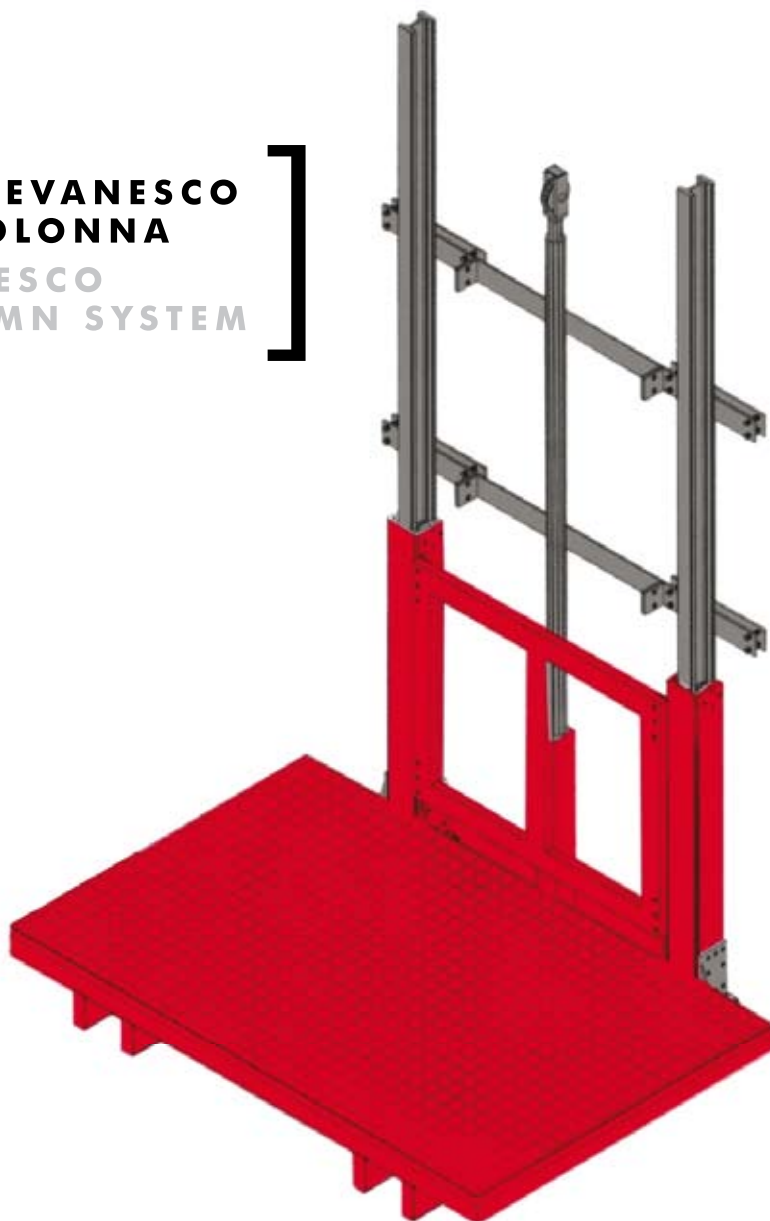


**IL SISTEMA EVANESCO
MONOCOLONNA**
EVANESCO
MONOCOLUMN SYSTEM



PRINCIPALI CARATTERISTICHE TECNICHE
MAIN TECHNICAL SPECIFICATIONS

IL MONOCOLONNA EVANESCO

- La soluzione ideale per lo spostamento di vetture e merci su più livelli
- Raggiungimento di elevati coefficienti di sollevamento
- Installabile all'interno di edifici, magazzini concessionari auto
- Copertura assicurativa RC garantita
- Marcatura CE

THE EVANESCO MONOCOLUMN

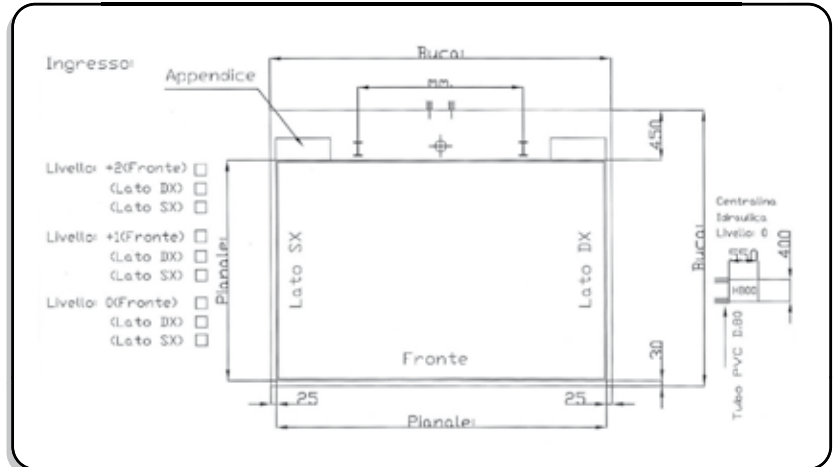
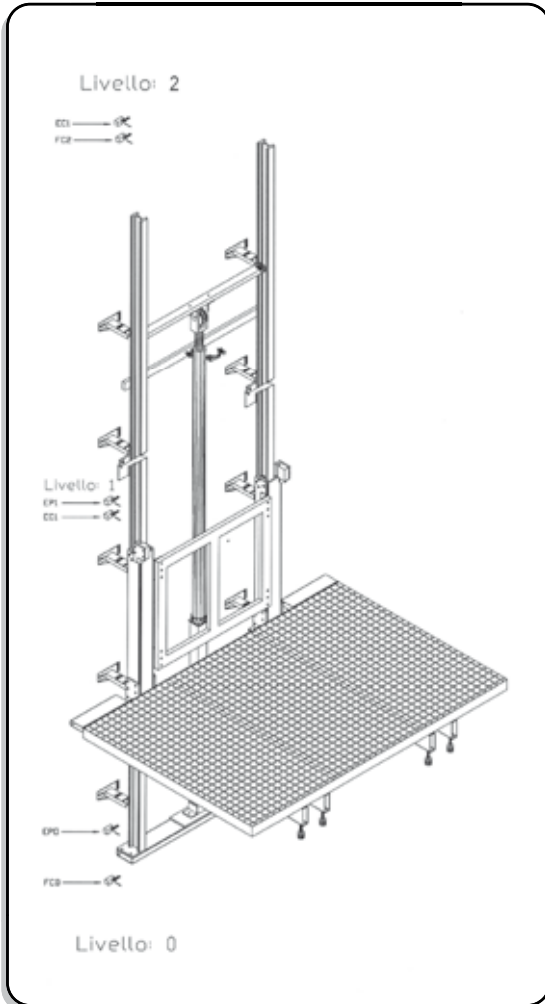
- The best solution in order to move cars and goods among floors
- Up to 10.000 mm height of lifting
- It can be installed inside buildings, warehouses, car dealers
- RC insurance policy
- Ce mark

SOTAR

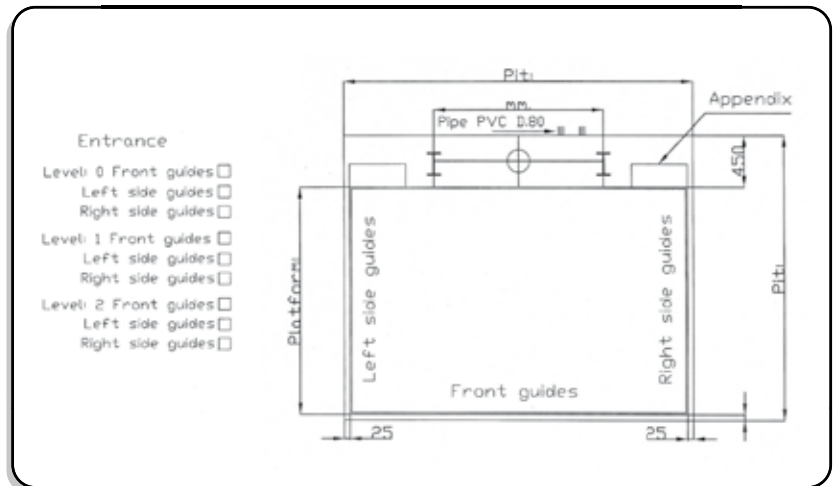


Corsa	fino a 10.000 mm
Portata	fino a 3.000 kg
Pianale Utile	fino a 6.000 x 3.000 mm
Funzionamento	elettroidraulico
Guide	profilati d'acciaio Hoesch con doppio carrello alla testa del pistone
Attacchi	a staffe d'ancoraggio a parete
Carrello	con cuscinetti assiali e coassiali auto lubrificanti
Movimento di Sollevamento	a doppio effetto con pistone sezione da definire
Motore	220/380 V trifase HP 7,5 KW 5,5 o monofase standard a richiesta
Sicurezze Elettriche	micro di fine corsa ai piani, valvola di discesa manuale in caso di assenza di corrente
Sicurezza Idraulica	Valvola paracadute sul cilindro, valvola controllo velocità di discesa, discesa d'emergenza a terra, centralina oleodinamica
Sicurezza Meccanica	catena di sollevamento, sistema blocco a coppie di pinze
Centralina Idraulica	realizzata secondo i più moderni principi oleodinamici
Centralina Elettrica	con modulo logico (PLC)
Velocità Standard	6-8 cm/s
Comandi	24V, ad uomo presente, pulsanti di chiamata ai piani e/o telecomando. I comandi funzionano solo se le eventuali porte dei piani o cancelli sono chiusi
Buca	altezza 400/450 mm
Net Raise	up to 10.000 mm
Carry Capacity	up to 3.000 kg.
Useful Platform	up to 3.000 x 2.000 and up to 6.000 x 3.000 mm
Functioning	electrohydraulic
Drives	hoesch steel profiles equipped with double trolley at the head of the piston
Rails	wall anchored rails
Carriage	axial and coaxial bearings with self-lubricating bushes
Lifting Movement	double effect with piston [section to be defined]
Motor	220/30 v single phase / 380/400 three-phase, kw 5,5, hp 5,5, 50 hz
Electrical Safeties	end of run micro-switches at floors; emergency going down self-levelling in case of power failure through a battery inside the electrical box; manual going down valve
Hydraulic Safeties	going down control valve; parachute valve on the piston; emergency going down
Mechanical Safety	lifting chain able to carry more than 16.400 kg; clamping system: parachute valve constantly working and placed on both carriage sides. it comes into function in case of chain breaking or slackage.
Hydraulic system controls	carried out according to the modern modular oleo-dynamic principles
Power Unit	PCL system
PLC System	electrical box will be carried out with the option to move further doors. this system allows the opening of further doors only if the platform is on the same level.
Rate	according to needs (max 10 cm/s)
Controls	remote control or floors calling push-buttons panels
Pit	height 400/450 mm.

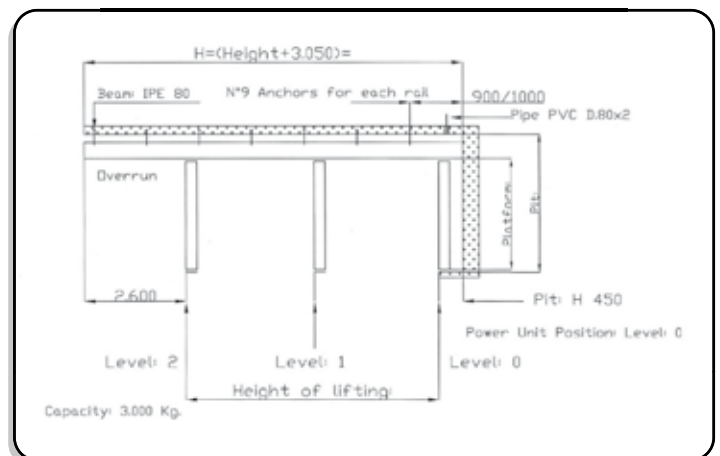
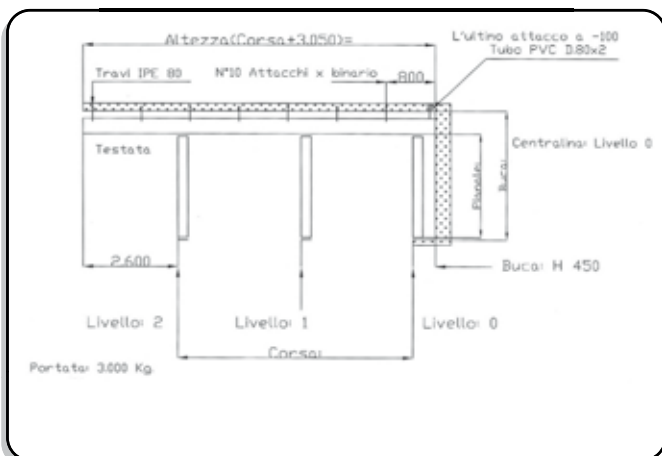
DISEGNO ASSONOMETRICO
OVERALL DRAWING



PIANTA PLAN



PROSPETTO SIDE VIEW



PRINCIPALI INSTALLAZIONI MAIN INSTALLATIONS



CERTIFICAZIONE EUROPEA
EUROPEAN CERTIFICATION



ISTITUTO CERTIFICAZIONE EUROPEA

Attestato di completezza del fascicolo tecnico
Technical file completeness Certificate

L.04.0558

A seguito di esame volontario, l'ICE - Istituto Certificazione Europea S.r.l.,
attesta la completezza del fascicolo tecnico
secondo quanto previsto dall'Allegato V della Direttiva 98/37/CE

*Following voluntary examination,
in accordance with Annex V of the Directive 98/37/EC,
ICE hereby certifies the technical file completeness of the following machine*

Della macchina tipo: <i>Machine type</i>	MONTACARICHI <i>LIFTING DEVICE PLATFORM</i>
Modello: <i>Model</i>	EVANESCO MONOCOLONNA
Fabbricato da: <i>Manufactured by</i>	SOTAR S.r.l. Via Melatti, 13 66020 Sambuceto di S. Giovanni Teatino (CH)

Rilasciato il 08/10/2004

[Signature]
(Il responsabile tecnico)



Emesso il 11/10/2004

[Signature]
(Il legale rappresentante)

ICE - Istituto Certificazione Europea S.r.l. - Notified Body n. 0303
"Palazzo dei Vescovi" - Via Garibaldi, 20 - 40011 Anzola Emilia (Bologna) - Tel. 051-73.67.00 - Fax. 051-73.67.01

SOTAR

