




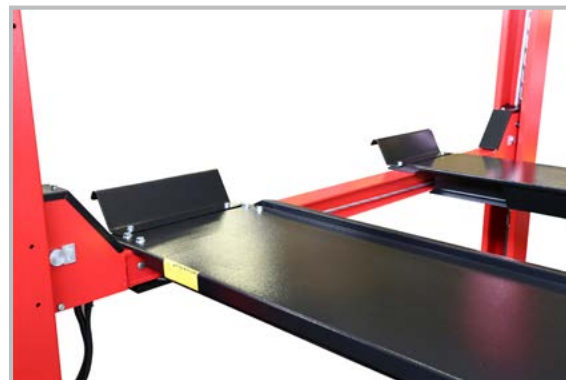
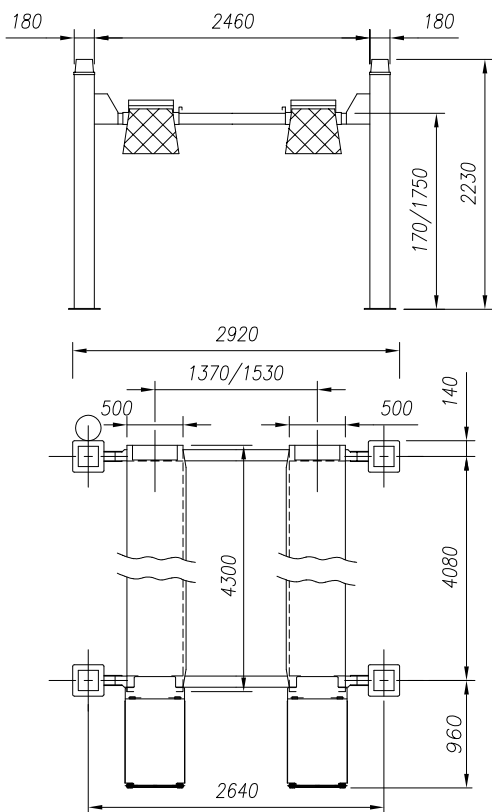


-  Sollevatore elettroidraulico a 4 colonne
-  **Electro-hydraulic 4 post lift**
-  Elektrohydraulische 4-Säulenbühne
-  Pont élévateur électro-hydraulique 4 colonnes
-  Elevador electro-hidráulico de 4 columnas



-  Sicurezza idraulica contro il sovraccarico • Valvola regolazione discesa • Segnale acustico ultimo tratto di discesa • Sicurezza idraulica in caso di rottura tubi idraulici • Comandi uomo presente 24 V • Sgancio elettrico del sistema di sicurezza meccanico
-  **Overload safety valve • Descent control valve • "Buzzer" on last portion of descent • Pipe burst safety valve • 24 V, low tension dead man controls • Automatic release of safety locking devices**
-  Überdruckventil gegen Überlastung • Senksteuerventil • Akustisches Signal im letzten Teil der Senkbewegung • Rohrbruchsicherung • 24 V-Totmann-Steuerung • Elektrische Entriegelung der mechanischen Lastsicherung
-  Vanne de surpression contre surcharges • Vanne de réglage descente • Signal sonore sur la dernière partie de descente • Vanne d'arrêt en cas de rupture de la tuyauterie • Commandes de type homme mort à 24 V • Déverrouillage électrique du système de sécurité mécanique
-  Seguridad hidráulica contra la sobrecarga • Válvula de regulación del descenso • Señal acústica último tramo de descenso • Seguridad hidráulica en caso de rotura tubos hidráulicos • Mandos de hombre presente, 24V • Desenganche eléctrico del sistema de seguridad mecánico



<b>Dati tecnici</b>	<b>Technical data</b>	<b>Technische Eigenschaften</b>	<b>Caractéristiques techniques</b>	<b>Datos técnicos</b>	
Portata	<b>Capacity</b>	Tragfähigkeit	Capacité	Capacidad	3.500 kg
Peso	<b>Weight</b>	Gewicht	Poids	Peso	830 kg
Salita/Discesa	<b>Lifting/descent</b>	Hub/Senkzeit	Levage/descente	Subida/Bajada	50/45 s
Altezza di sollevamento	<b>Lifting height</b>	Hubhöhe	Hauteur de levage	Altura de elevación	1750 mm
Motore	<b>Motor</b>	Motorleistung	Puissance moteur	Motor	2,2 kW - 3 ph 230 400V/50 Hz

Funzionamento: Elettroidraulico • Operation: Electro-hydraulic • Funktionsweise: Elektrohhydraulisch • Fonctionnement: Electrohydraulique • Funcionamiento: Electro-hidráulico

<b>Opzioni</b>	<b>Optionals</b>	<b>Sonderzubehör</b>	<b>Options</b>	<b>Opcionales</b>
----------------	------------------	----------------------	----------------	-------------------



Traversa idraulica ausiliaria (vedere scheda specifica)  
**Hydraulic jacking beam (see relevant data sheet)**  
 Hydraulischer Radfreiheber (s. eigenes Datenblatt)  
 Levage auxiliaire hydraulique (voir fiche technique)  
 Elevador hidráulico auxiliar (ver ficha técnica)

- Esecuzione con motore monofase • Kit illuminazione
- Carter protezione centralina
- Single-phase motor • Illumination kit**
- Cover for control unit**
- Ausführung mit Einphasenmotor • Beleuchtungsset
- Abdeckung für Hydraulikaggregat
- Moteur monophasé • Kit d'éclairage
- Carter protection centrale hydraulique
- Motor monofásico • Kit de iluminación
- Cubierta protectora para la centralita